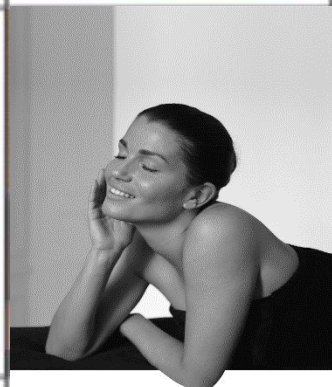




ce que
j'aime
me rend
belle



Paris **Ella Baché**

CARTE DES SOINS

2019

INSTITUT PILOTE ELLA BACHÉ

8, Rue de la Paix

75002 Paris

01 42 61 67 14

Horaires d'ouverture

Du lundi au vendredi de 10h à 19h

Le samedi de 10h à 18h

Fermeture le dimanche

Prenez rendez-vous en ligne 24/24 : www.ellabache.com

SOINS Visage

DIAGNOSTIC SKINTEX®DIAG

Diagnostic exclusif SKINTEX®DIAG 20' - 25€

Consultation bilan peau.

Offert dans le cadre d'une prise en charge soin avec une dégustation de la boisson beauté HERBALMIX

SKINTEX®LAB soins visage et regard avec appareil

Ultra efficacité ciblée sans effets invasifs

Faites-vous faire un diagnostic pour déterminer votre timing selon votre objectif beauté et les besoins de votre peau.

Soin Ella Perfect Éclat Peau Neuve	60' - 90 €
Soin Hydra Repulp' Hydratant	60' - 90 €
Soin Sensibeautics Désensibilisant	60' - 90 €
Soin Detox Aromatics Teint Net	60' - 90 €
Soin Pur Aromatics Imperfections	60' - 90 €
Soin Neoperfect Resurfaçant	75' - 115€
Soin Morpho-Structure	75' - 115€
Soin Total Lift Green / Skinissime	75' - 115€

GRANDE BEAUTÉ soins visage manuels

L'alliance de l'efficacité et du bien être pour une peau belle et saine tout au long de l'année.

Soin Hydra Repulp' Hydratant	60' - 78€
Soin Sensibeautics Désensibilisant	60' - 78€
Soin Nutri'Action Confort	60' - 78€
Soin Detox Aromatics Teint Net	60' - 78€
Soin Pur Aromatics Imperfections	60' - 78€
Soin Ella Perfect Éclat Peau Neuve	60' - 84€
Soin Homme Hydra Tonifiant	60' - 84€
Soin Hydra Repulp' Fresh	60' - 84€
Soin Neoperfect Resurfaçant	60' - 115€
Soin Morpho-Structure	60' - 115€
Soin Total Lift Green	80' - 115€
Soin Total Lift Skinissime	80' - 115€

SOINS COLLECTION SUBLIM'SKIN visage et/ou corps manuels

une collection spécialement conçue pour procurer évasion et sensation de bien-être intenses.

Soin Roses Your Day visage et massage corps	70' - 95€
Soin Roses Your Day Global corps	75' - 95€
Soin Roses Your Day Premium visage et corps	120' - 150€

SOINS Corps

DIAGNOSTIC SKINTEX®DIAG

Diagnostic exclusif SKINTEX®DIAG 20' - 25€

Consultation bilan corps.

Offert dans le cadre d'une prise en charge soin avec une dégustation de la boisson beauté HERBALMIX

SKINTEX®LAB soins zones spécifiques corps avec appareil

Ultra efficacité ciblée sans effets invasifs

Faites-vous faire un diagnostic pour déterminer votre timing selon votre objectif beauté et les besoins de votre corps.

Soin Affinium Minceur	75' - 115€
Soin Hydra Detox Jambes Fatiguées	75' - 115€

i PULSE 5.1 soins corps avec appareil

Une méthode exclusive qui permet d'éliminer les problèmes inesthétiques gênants, résistants aux soins cosmétiques et de sculpter votre silhouette

Séance découverte : Diagnostic Bilan (40mn) + 1 ^{ère} séance	80€
La séance découverte ne peut être réalisée qu'une fois	
Séance à l'unité	80€
Forfait coaching silhouette	960€ au lieu de 1352€
Composé d'un diagnostic bilan + 12 séances de traitement d'attaque + 4 séances d'entretien + 1 complément alimentaire + 1 produit minceur (DELIPIDEX 11.6% + DELIPIDRINK)	

GRANDE BEAUTÉ soins corps manuels

L'alliance de l'efficacité et du bien être pour un corps sublimé tout au long de l'année.

Ella Perfect Éclat visage-corps	60' - 84 €
Soin Ella Perfect Éclat Peau neuve	60' - 79€
Soin Silhouette	60' - 79€

*MASSAGES-SOINS modelages manuels associant bien être et efficacité

Bien être total et lâcher prise profond.

Infusion De Sérénité corps	50' - 79€
Détox Aromatique corps	50' - 79€
Minceur D'épices corps	50' - 79€
Éveil Végétal corps	50' - 79€
Sublime Ayurv' Ella visage-corps-crâne	90' - 130€

* Les Massages Ella Baché sont des soins de bien-être et de relaxation, non thérapeutiques et non médicalisés.

AUTRES PRESTATIONS

LES SOINS D'ÉPILATION À LA CARTE - FEMME

Jambes entières	49€
1/2 Jambes	32€
3/4 Jambes	35€
Maillot simple	21€
Maillot échancré	32€
Maillot Intégral ou semi-intégral	49€
Bras ou demi-bras	32€
Aisselles	21€
Sourcils	21€
Lèvres supérieures ou Menton	15€

LES SOINS D'ÉPILATION EN FORFAIT - FEMME

1/2 Jambes + maillot simple + aisselles	62€
1/2 Jambes + maillot semi intégral + aisselles	86€

LES SOINS D'ÉPILATION À LA CARTE - HOMME

Dos ou Torse	49€
1/2 Jambes	39€
Jambes entières	54€
Aisselles	21€

LES SOINS DES CILS ET SOURCILS

Teinture des cils	27€
Teinture des sourcils	20€
Teinture cils + sourcils	39€

INVITATION SOIN

Offrez un moment unique grâce à nos invitations cadeaux soins:
Une invitation soin visage ou corps bénéficie systématiquement d'un diagnostic expert exclusif SKINTEX®DIAG offert.
Durée de validité 6 mois à partir de la date d'achat.

NOTES & RECOMMANDATIONS

Nous vous remercions d'arriver 10 mn avant votre rendez-vous.
Tout retard imposera une diminution du temps du soin et au-delà de 15 mn de retard la prestation ne pourra pas être effectuée.
Merci de nous prévenir 48h à l'avance pour toute annulation.
Les timings indiqués dans ce tarif représentent le temps effectif du soin.
Les prix peuvent être modifiés sans préavis.